

P

R

O

G

R

A

M

M

M

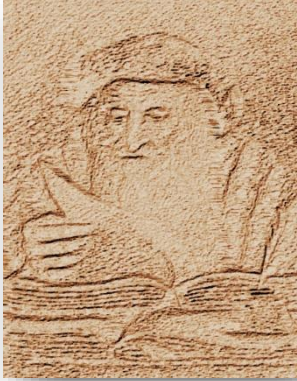
E



**Anniversaire des 980 ans de
la naissance de Rachi
22 novembre – 29 novembre 2020**

**Institut Universitaire Européen Rachi –
Troyes**

Dimanche 22 novembre 2020 : ouverture de la semaine anniversaire



16h : conférence inaugurale d'Armand Abécassis (professeur émérite de philosophie de l'université de Bordeaux et président de l'Institut Universitaire Rachi) : *La Bible de Rachi*

Loin de proposer une lecture théologique ou mystique de la Bible, Rachi, le « maître des maîtres » emploie souvent les textes du midrash lesquels conduisent à des significations nouvelles loin de toute littéralité.

Ses interprétations s'appuient sur un fil directeur et une direction générale qu'il est possible de dégager.

18h : *Les laazim et les tossafistes : deux des héritages de Rachi*, par Dov Zerah, Conseiller-Maître à la Cour des Comptes, Ancien Président du Consistoire de Paris.

19h : Conférence grand public par Sylvie Anne Goldberg (Directrice d'études de l'EHESS, Directrice du centre d'études juives) : *Un millénaire d'études juives avec Rachi*.

La disparition de Rachi en 1105 marque, en quelque sorte, la pénétration de l'interprétation linguistique et critique des textes canoniques dans l'enseignement juif traditionnel. En effet, après son immense travail de commentateur et d'interprète, aucun texte biblique ou talmudique, ne sera désormais étudié sans son assistance. Alors qu'au fil des siècles sa personne a été entourée d'un halo folklorique et mythique, la biographie réalisée par Leopold Zunz au début du XIX^e siècle marque une inflexion majeure dans l'approche de la pensée du judaïsme. Les textes seront dorénavant présentés comme issus du contexte culturel et intellectuel de l'époque et du lieu où évoluaient leurs auteurs, dans leurs environnements respectifs. De cette approche ont émergé les éléments qui ont formé les « études juives » modernes : la *Wissenschaft des Judentum* (science du judaïsme) était née. Et si l'on peut voir dans Rachi un précurseur - figure essentielle par laquelle les canaux des études traditionnelles puis scientifiques ont évolué - qu'en est-il aujourd'hui ? Comment Rachi est-il perçu et représenté dans les travaux académiques ?

20h30 : buffet d'ouverture

Lieu : Hôtel de Ville de Troyes – Salle du Conseil

Tarif : 10€ par personne. Tarif réduit pour les étudiants, demandeurs d'emploi et personnes handicapées

Lundi 23 novembre 2020 à 20h : *Les femmes dans le commentaire de Rashi sur Bible : Quelques Réflexions méthodologiques*, par Liliane Vana

Liliane Vana est professeure associée à l'IEJ, Université Libre de Bruxelles, spécialiste en droit hébraïque, talmudiste, philologue, fondatrice de LectureSefer.

Entrée libre et gratuite dans la limite des places disponibles

Lieu : Institut Universitaire Rachi

Mardi 24 novembre 2020 à 20h00 : « La médecine de Rachi » par Ariel Toledano

Présentation du dernier livre du Docteur Ariel Toledano, *La médecine de Rachi. Pour une approche humaniste du soin*, publié aux éditions In Press le 11 mars 2020.



Rachi (1040-1105), le célèbre rabbin de Troyes, est connu dans le monde entier comme le plus grand commentateur de la Bible et de la grande majorité du Talmud, l'exégète, le philologue, le penseur, le grammairien, le linguiste, l'enseignant... Ce symbole du génie français et du judaïsme était-il aussi un médecin ? Et si c'était le cas, quelle formation avait-il suivi ? Comment ne pas s'interroger quand on constate la précision avec laquelle Rachi aborde de nombreux domaines médicaux ? La prévention, l'hygiène, l'anatomie, la nutrition, la fertilité... Si l'on réunit ses

commentaires liés à la santé, on relève l'étendue de ses connaissances médicales et sa grande érudition dans ce domaine. Se dessine alors le portrait du praticien qu'il aurait pu être : une importante connaissance livresque associée à un vrai sens clinique. Au-delà de son approche théorique – fruit de sa lecture du Talmud et des traités de médecine de son époque – on constate dans de nombreux commentaires un vrai sens pratique de la médecine qui laisse supposer qu'il a lui-même réalisé des actes médicaux. Une facette méconnue de Rachi qu'éclaire Ariel Toledano en nous entraînant dans son investigation à travers les textes et commentaires de Rachi. Une plongée dans l'univers de ce grand humaniste, symbole toujours moderne d'un judaïsme ouvert sur la cité et plus généralement sur le monde.

Ariel Toledano est médecin et enseigne l'Histoire de la médecine à l'Université René Descartes (Paris V). Il est l'auteur d'une vingtaine d'ouvrages médicaux et a publié aux Éditions In Press de nombreux livres consacrés aux textes de la sagesse juive dont *Médecine et Bible* (2017), *Médecine et sagesse juive* (2017), *La médecine de Maïmonide* (2018) et *Réparer les corps, réparer le monde. 8 portes pour accéder à la sagesse* (2019). Il est régulièrement invité comme expert dans les émissions *A bible ouverte* et *Judaïca* sur France 2 ainsi que sur France Culture dans le cadre des « Discussions du soir » avec le Pr René Frydman.

Entrée libre et gratuite dans la limite des places disponibles Lieu : Institut Universitaire Rachi

Mercredi 25 novembre 2020 à 18h30: « Rachi. Redécouvrir l'homme, au travers de son œuvre », par Rosine Cohen

Evoquer le nom de Rachi, c'est faire apparaître devant nos yeux les commentaires bibliques et talmudiques qu'il a offerts au monde de l'étude, ainsi que de nombreuses *responsa* et poèmes.



Ses biographes ont retracé les étapes importantes de la vie d'un maître pour qui étude et enseignement étaient devenus indissociables.

A la question "que dit Rachi ?", nous ajouterons "qui est Rachi" ?

Pourquoi ne pas rechercher, dans son oeuvre écrite, les traits de sa personnalité, son attachement à sa Champagne natale, sa connaissance des moeurs de son époque, ainsi que ses responsabilités en tant que chef de sa communauté, avec sa sensibilité de poète et de sage.

Lecture, parcours et récits en images et musique, suivis de la découverte de chants et musiques de juifs et trouvères du XIIIe siècle en ancien français et hébreu.

Rosine Cohen est diplômée de l'Ecole Normale juive auprès du Séminaire israélite de France et de l'Institut National des Langues et Civilisations Orientales (INALCO). Chevalier de l'Ordre des Palmes Académiques, elle a été professeur d'exégèse biblique, pensée juive et histoire juive, dans les écoles juives de Paris, Maïmonide et Lucien de Hirsch. Elle a participé à l'élaboration de nombreuses commissions pour actualiser l'enseignement du judaïsme dans les programmes scolaires. En parallèle, elle a assumé la formation des professeurs dans le cadre de l'Institut André Néher. Elle poursuit son activité d'enseignante en tant que professeur au *Beit haMidrasch leNachim* (Maison d'études juives au féminin).

LIEU : Médiathèque Jacques Chirac

Entrée libre et gratuite dans la limite des places disponibles

Jeudi 26 novembre 2020 à 17h : inauguration de l'exposition « L'Ecole de Rachi : manuscrits et glossaires, entre interprétation, langues et récits »



En partenariat entre le Campus Comtes de Champagne de l'Université de Reims Champagne-Ardenne, le Centre de Recherche Interdisciplinaire sur les Modèles Esthétiques et Littéraires (CRIMEL-EA3311), l'Institut Martin Buber de l'Université de Cologne et l'Institut Universitaire Européen Rachi

Dans le cadre des Journées européennes de la culture et du patrimoine juif

A l'occasion de la célébration des 980 ans de la naissance de Rachi, est organisée une exposition, au Campus Comtes de Champagne, autour de la découverte récente, par Franz Staller, des fragments d'un glossaire biblique hébreu-ancien français provenant de la bibliothèque universitaire d'Innsbruck (Autriche). Ces fragments sont identifiés comme des éléments d'un glossaire hébreu-ancien français, datant de 1300 et provenant de la Champagne méridionale et composent le cœur de l'exposition, enrichie de photographies de manuscrits enluminés du XIII^e au XVI^e siècle ainsi que de commentaires de Nicolas de Lyre.

Entrée libre et gratuite dans la limite des places disponibles

19h : conférence de Franz Staller. « La découverte de fragments d'un glossaire biblique hébreu-ancien français de la Champagne du XIII^e siècle à Innsbruck »

Présentation de l'édition critique et de l'analyse linguistique des fragments d'un glossaire biblique hébreu-ancien français (ULB Tirol, Frg. B 9) provenant de la bibliothèque universitaire d'Innsbruck (Autriche). Au cours de recherches effectuées dans la bibliothèque universitaire d'Innsbruck, on a découvert les fragments en question sous forme de bandes de parchemin découpées et collées sur la reliure de l'édition princeps en grec des œuvres d'Aristote imprimée par Aldus Manutius à Venise en 1495 et en 1497. Ce travail s'inscrit dans le cadre du projet *Genizat Austria*, qui se propose de mettre en lumière les fragments de

manuscrits hébreux enfouis dans les fonds des bibliothèques autrichiennes depuis des siècles. Quelle est l'origine de ce glossaire et comment aurait-il voyagé ? Que nous dit-il de l'état de la langue française et du judéo-français de l'époque ? Quelle était la situation socio-économique de la minorité juive en Champagne de 1100 à 1400 ? C'est à ce voyage passionnant dans le temps, l'espace et la culture française que nous convie Franz Staller.

Entrée libre et gratuite dans la limite des places disponibles

Lieu : Campus Comtes de Champagne



Vendredi 27 novembre 2020 : Journée d'études. Le rayonnement de l'école de Rachi du XIe au XVIe siècle.

Sous la direction d'Ursula Schattner-Rieser
(directrice de Martin-Buber-Institut für
Judaistik der Universität zu Köln) et de

Géraldine Roux (directrice de l'Institut Universitaire Européen Rachi de Troyes)

**En partenariat entre le Campus Comtes de Champagne de l'Université de Reims
Champagne-Ardenne, le Centre de Recherche Interdisciplinaire sur les Modèles
Esthétiques et Littéraires (CRIMEL-EA3311), l'Institut Martin Buber de l'Université de
Cologne et l'Institut Universitaire Européen Rachi**

Dans le cadre des Journées européennes de la culture et du patrimoine juif

Argumentaire :

Rachi, acronyme de Rabbi Salomon ben Isaac (1040-1105), est le plus grand commentateur de la Torah, écrite et orale, dans le monde juif, et qui a largement influencé la lecture de la Bible chrétienne, jusqu'à Martin Luther dans sa traduction de la Bible en allemand. A l'aube du 2e millénaire, Rachi s'est nourri, dans ses années de jeunesse, des nouvelles méthodes d'interprétation de la Torah, inaugurées en Andalousie, en Italie et en Allemagne. Il les a apprises avec ses maîtres de Mayence, Worms et Spire. Jusque-là, la Torah était lue de manière dialectique, servant de mode d'emploi à l'usage quotidien, depuis sa lecture globale, sans réflexion réelle sur son texte et son mode d'écriture. Ces nouvelles écoles s'attachent alors à introduire une méthode scientifique de lecture : comparer les manuscrits pour repérer les erreurs de copistes et les difficultés de sens, étudier la morphologie des mots, leurs racines, recopier tous ces textes et en faire un manuscrit unique depuis le regroupement des autres manuscrits. La révolution de l'an mille est la découverte de la philologie. Prendre le texte au sérieux et lui

découvrir son sens propre et non tel qu'on voudrait qu'il soit. De retour à Troyes après ses études, Rachi s'appuie sur cet enseignement et développe sa propre méthode d'interprétation : clarifier les obscurités de la Torah, depuis le Texte, sans en sortir. Ce n'est pas à nous d'ajouter du sens au Texte, c'est le Texte qui nous parle. C'est là, la révolution Rachi et depuis nous ne pouvons plus lire la Torah sans son éclairage qui nous en ouvre le sens.

Programme :

9h : accueil des intervenants et du public. Discours d'ouverture

9h15 : *De Mayence à Troyes : l'érudition juive dans l'entourage de Rachi au moyen de deux exemples et manuscrits.*

Ursula Schattner-Rieser - directrice de Martin-Buber-Institut für Judaistik der Universität zu Köln

Pause

10h15 : *L'exégèse de Rashi dans l'iconographie médiévale.*

Sonia Fellous - chargée de recherches au CNRS, spécialiste de l'iconographie du judaïsme ancien.

11h00 : *La philosophie de Rachi*

José Costa, professeur de littérature rabbinique ancienne à l'Université Paris-III Sorbonne

14h00 : *Chut ! Caleb fit taire le peuple (Nb.13:30) dans le commentaire de Rachi*

Géraldine Roux - enseignante et docteur en philosophie, directrice de l'Institut Universitaire Rachi, Troyes.

14h45 : *Le français du temps de Rachi.*

Karin Ueltschi - professeur de Langue et Littérature du Moyen-âge à l'Université de Reims Champagne-Ardenne et administratrice de l'Institut Rachi

Pause

15h45 : *Le concept de פורענות (punition divine / calamité) chez Rachi*

PD Dr. Francesco Zanella - Privat-docent en études juives et hébraïques, Université de Hambourg / Université de Bonn.

Dimanche 29 novembre 2020 à 17h : MANIFESTATION DE CLOTURE

Rencontre avec la Poésie d'inspiration juive.



Un élégant rendez-vous artistique avec la Poésie et la Musique.

Avec les contributions talentueuses d'**Odile Cohen**, actrice du théâtre français, et de **Philippe Mallard**, accordéoniste virtuose.

Présenté par **Gérard Rabinovitch**, directeur de l'Institut Européen Emmanuel Levinas et Vice-Président de l'Institut Universitaire Rachi



Lieu : Institut Universitaire Rachi

Tarif : 10€ par personne. Tarif réduit pour les étudiants, demandeurs d'emploi et personnes handicapées
